

CONE AIMANTE PETITE BASE



Figure 1 : Vue 3D

DOMAINE D'UTILISATION

Le cône permet de créer une réservation dans le voile, notamment pour la mise en place des attaches volantes de PTE.

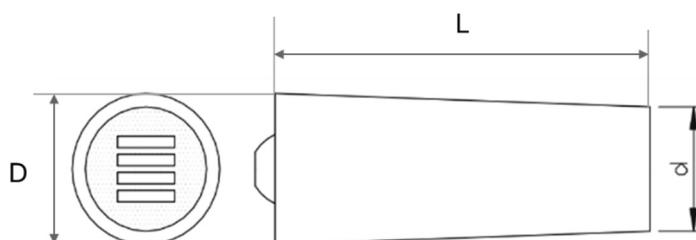
Sa base aimantée (petite base) assure son maintien contre la banche sans dispositif supplémentaire.

La face opposée est munie d'un système de compression élastique, permettant d'augmenter l'efficacité de l'aimant.

Ses avantages :

- Disponible en différentes longueurs
- Très résistant et réutilisable plusieurs fois

REFERENCES & DIMENSIONS



EB-CONEA16PB	d=55mm	D=66mm	L=160mm
EB-CONEA18PB	d=55mm	D=67.3mm	L=180mm
EB-CONEA20PB	d=55mm	D=68.8mm	L=200mm
EB-CONEA25PB	d=55mm	D=70.9mm	L=250mm
EB-CONEA30PB	d=55mm	D=74.8mm	L=300mm

PRECAUTIONS DE MISE EN ŒUVRE

S'assurer de la propreté des surfaces : coffrages et surface magnétique de la grande base du cône

Les cônes aimantés doivent toujours être posés sur une banche métallique, la petite base du cône étant préférentiellement tournée vers l'extérieur pour assurer le rebouchage dans des conditions optimales

Les cônes aimantés doivent être entretenus régulièrement avec un agent de démoulage.

PRODUITS COMPLEMENTAIRES

- Cône béton pour rebouchage